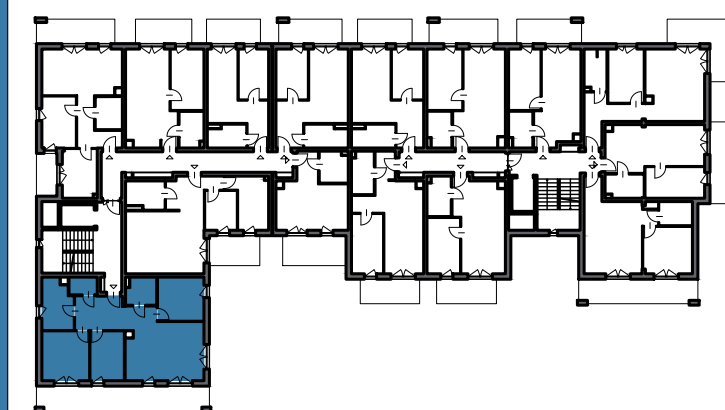
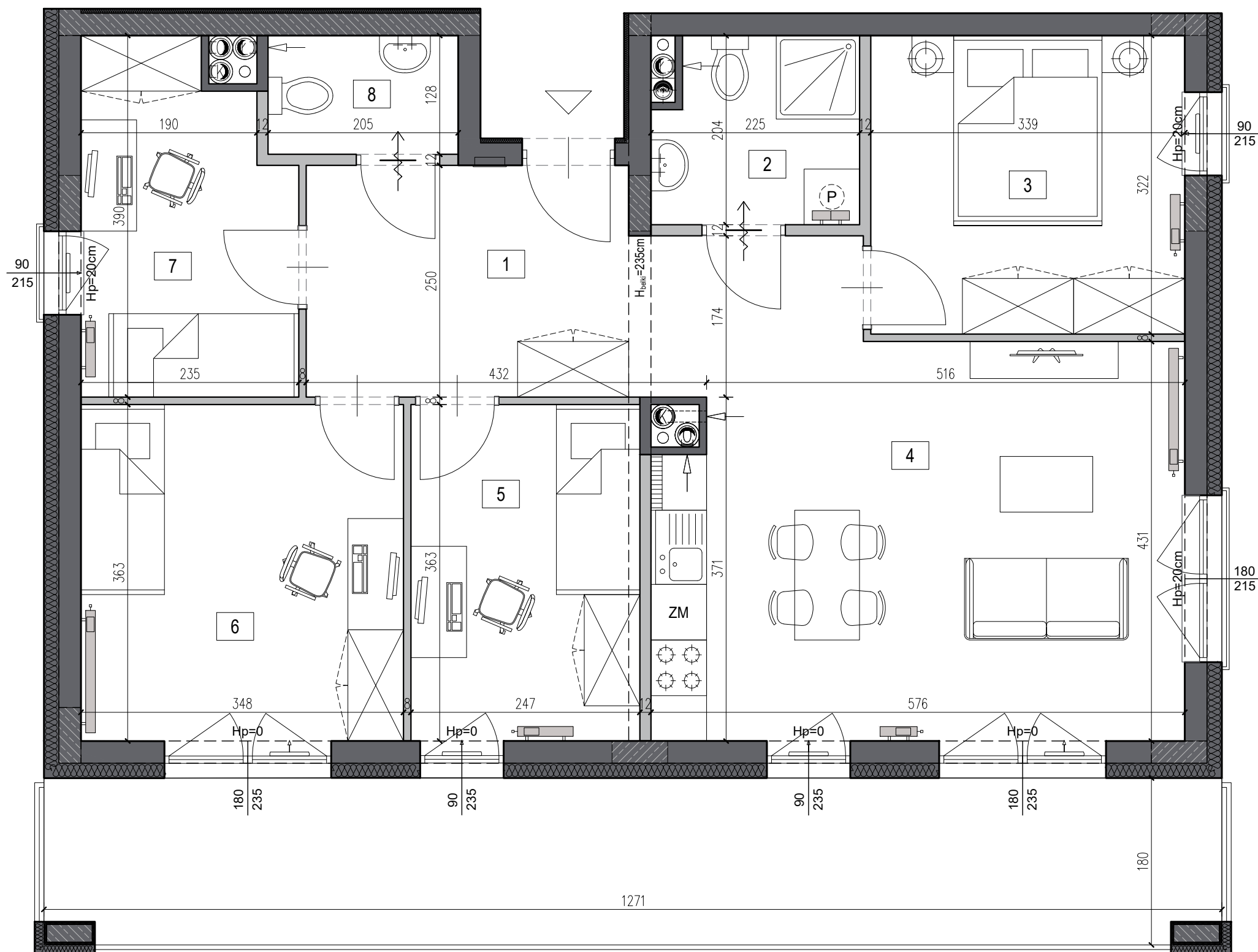




BUDYNEK MIESZKALNY WIELORODZINNY, CEDZYNA, GM. GÓRNO

KATALOG MIESZKAŃ



MIESZKANIE 14	PIĘTRO I
5 POKOI	POW. 82,30 m ²

ZESTAWIENIE POWIERZCHNI		
LP.	NAZWA POMIESZCZENIA	POW. [m ²]
1	HALL	12,38 m ²
2	ŁAZIENKA	4,19 m ²
3	POKÓJ	10,71 m ²
4	POKÓJ + ANEKS KUCHENNY	23,32 m ²
5	POKÓJ	8,78 m ²
6	POKÓJ	12,42 m ²
7	POKÓJ	7,98 m ²
8	WC	2,52 m ²
SUMA POWIERZCHNI UŻYTKOWEJ:		82,30 m ²
BALKON		22,60 m ²

UWAGI:
 1. WYMIARY POMIESZCZEŃ, LOKALIZACJE PRZYBORÓW SANITARNYCH, ROZMIESZCZENIE PUNKTÓW OŚWIETLENIOWYCH, ETC. PODANO ZGODNIE Z PROJEKTEM WYKONAWCZYM. MOGĄ WYSTĄPIĆ RÓŻNICE WYMIARÓW I USYTUOWANIE ELEMENTÓW POWSTAŁE W WYNIKU REALIZACJI PRAC BUDOWLANYCH. PODANE WYMIARY SĄ WYMIARAMI W ŚWIETLE PIONOWYCH PRZEGRÓD W STANIE SUROWYM (BEZ TYNKU).
 2. ZESTAWIENIE POWIERZCHNI UŻYTKOWYCH POSZCZEGÓLNYCH POMIESZCZEŃ LOKALU PODANO NA PODSTAWIE PROJEKTU WYKONAWCZEGO; POWIERZCHNIA UŻYTKOWA LOKALU LICZONA ZGODNIE Z ZASADAMI ZAWARTYMI W POLSKIEJ NORMIE PN-ISO 9836:2015-12. T.J. POWIERZCHNIA UŻYTKOWA LOKALU JEST OBLICZONA W METRACH KWADRATOWYCH Z DOKŁADNOŚCIĄ DO DWÓCH MIEJSC PO PRZECINKU. DLA WYMIARÓW LOKALU W STANIE WYKONCZONYM NA POZIOMIE PODŁOGI, NIE LICZĄC LISTEW PRZYPODŁOGOWYCH, PROGÓW, ITP.
 3. PRZEDSTAWIONE ARANŻACJE LOKALU SĄ PRZYKŁADOWE, RYSUNKI W TYM ZAKRESIE MAJĄ CHARAKTER INFORMACYJNY I NIE STANOWIĄ OFERTY W ROZUMIENIU KODEKSU CYWILNEGO, UMEBLOWANIE NIE STANOWI WYPOSAŻENIA SPRZEDAWANEGO LOKALU.
 4. WIZUALIZACJE NIE STANOWIĄ PROJEKTU ELEWACJI.

LEGENDA:

 ściany działowe (nadające się do demontażu)
 ściany żelbetowe (nienadające się do demontażu)
 pozostałe ściany (nienadające się do demontażu)

INWESTOR
 AKP Grupa Pocheć Andrzej Sp.k.
 25-900, Cedzyna 44b

PROJEKTANT
 STUDIO ARCHITEKTURY Paweł Dziwiński
 ul. Mineralna 24, 25-759 Kielce