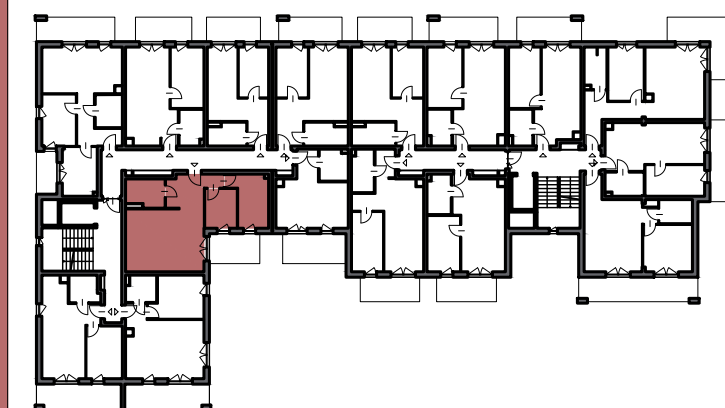
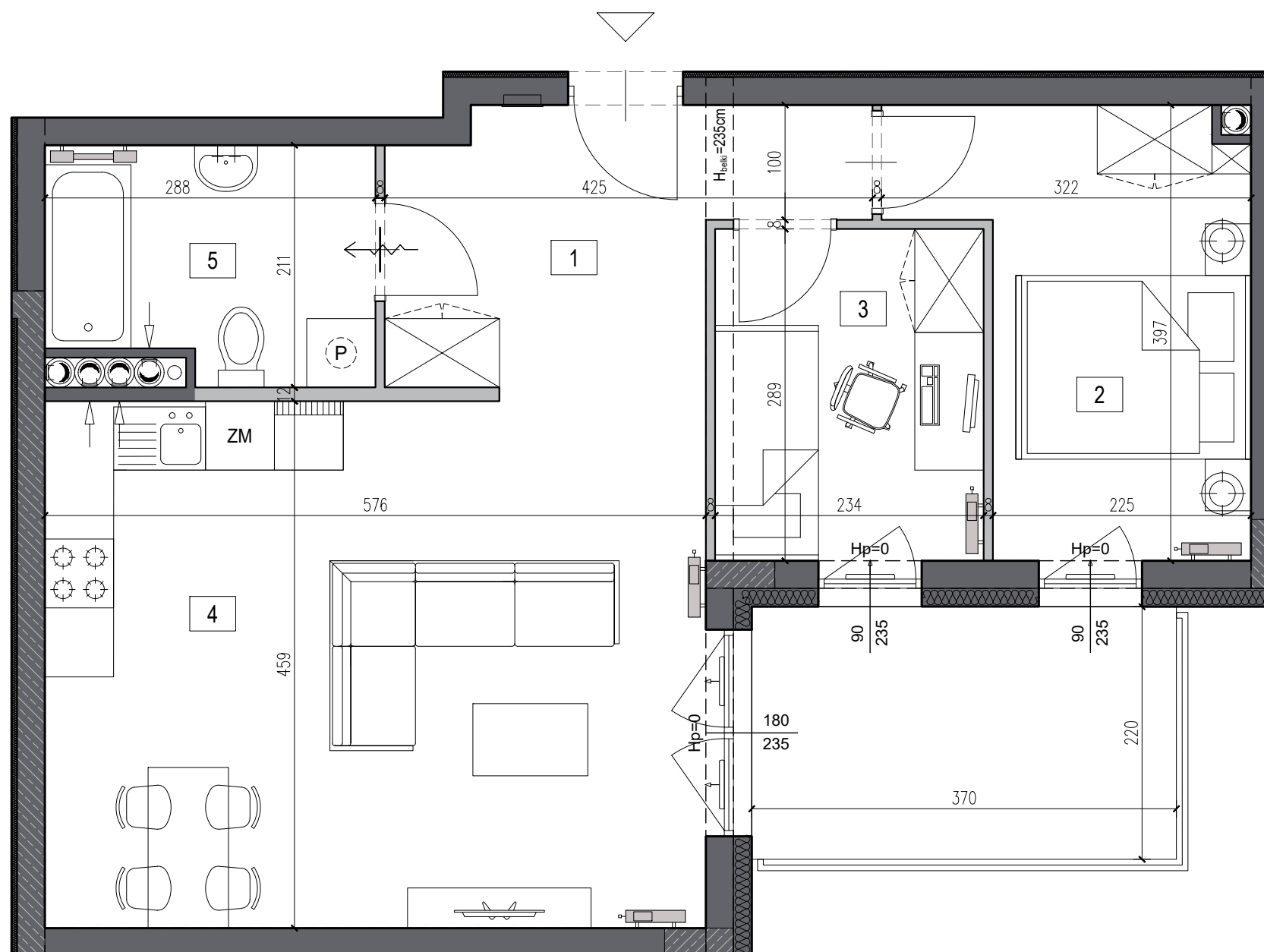




BUDYNEK MIESZKALNY WIELORODZINNY, CEDZYNA, GM. GÓRNO

KATALOG MIESZKAŃ



| | |
|---------------|---------------------------|
| MIESZKANIE 35 | PIĘTRO IV |
| 3 POKOJE | POW. 55,90 m ² |

| ZESTAWIENIE POWIERZCHNI | | |
|-----------------------------|------------------------|------------------------|
| LP. | NAZWA POMIESZCZENIA | POW. [m ²] |
| 1 | HALL | 7,86 m ² |
| 2 | POKÓJ | 9,57 m ² |
| 3 | POKÓJ | 6,60 m ² |
| 4 | POKÓJ + ANEKS KUCHENNY | 26,39 m ² |
| 5 | ŁAZIENKA | 5,48 m ² |
| SUMA POWIERZCHNI UŻYTKOWEJ: | | 55,90 m ² |
| BALKON | | 8,13 m ² |

UWAGI:
 1. WYMIARY POMIESZCZEŃ, LOKALIZACJE PRZYBORÓW SANITARNYCH, ROZMIESZCZENIE PUNKTÓW OŚWIETLENIOWYCH, ETC. PODANO ZGODNIE Z PROJEKTEM WYKONAWCZYM. MOGĄ WYSTĄPIĆ RÓŻNICE WYMIARÓW I USYTUOWANIE ELEMENTÓW POWSTAŁE W WYNIKU REALIZACJI PRAC BUDOWLANYCH. PODANE WYMIARY SĄ WYMIARAMI W ŚWIETLE PIONOWYCH PRZEGRÓD W STANIE SUROWYM (BEZ TYNKU).
 2. ZESTAWIENIE POWIERZCHNI UŻYTKOWYCH POSZCZEGÓLNYCH POMIESZCZEŃ LOKALU PODANO NA PODSTAWIE PROJEKTU WYKONAWCZEGO; POWIERZCHNIA UŻYTKOWA LOKALU LICZONA ZGODNIE Z ZASADAMI ZAWARTYMI W POLSKIEJ NORMIE PN-ISO 9836:2015-12. T.J. POWIERZCHNIA UŻYTKOWA LOKALU JEST OBLICZONA W METRACH KWADRATOWYCH Z DOKŁADNOŚCIĄ DO DWÓCH MIEJSC PO PRZECINKU. DLA WYMIARÓW LOKALU W STANIE WYKONCZONYM NA POZIOMIE PODŁOGI, NIE LICZĄC LISTEW PRZYPODŁOGOWYCH, PROGÓW, ITP.
 3. PRZEDSTAWIONE ARANŻACJE LOKALU SĄ PRZYKŁADOWE, RYSUNKI W TYM ZAKRESIE MAJĄ CHARAKTER INFORMACYJNY I NIE STANOWIĄ OFERTY W ROZUMIENIU KODEKSU CYWILNEGO, UMEBLOWANIE NIE STANOWI WYPOSAŻENIA SPRZEDAWANEGO LOKALU.
 4. WIZUALIZACJE NIE STANOWIĄ PROJEKTU ELEWACJI.



LEGENDA:
 [Symbol: diagonal lines] ściany działowe (nadające się do demontażu)
 [Symbol: solid grey] ściany żelbetowe (nienadające się do demontażu)
 [Symbol: solid black] pozostałe ściany (nienadające się do demontażu)

| | |
|---|--|
| INWESTOR | PROJEKTANT |
| AKP Grupa Pocheć Andrzej Sp.k. 25-900, Cedzyna 44b | STUDIO ARCHITEKTURY Paweł Dziwiński ul. Mineralna 24, 25-759 Kielce |