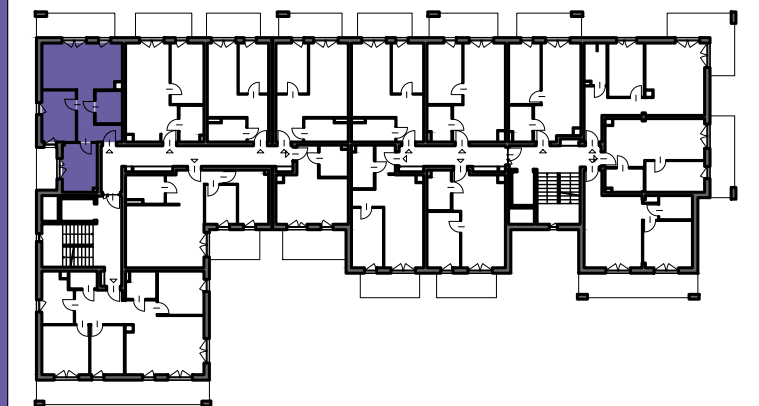
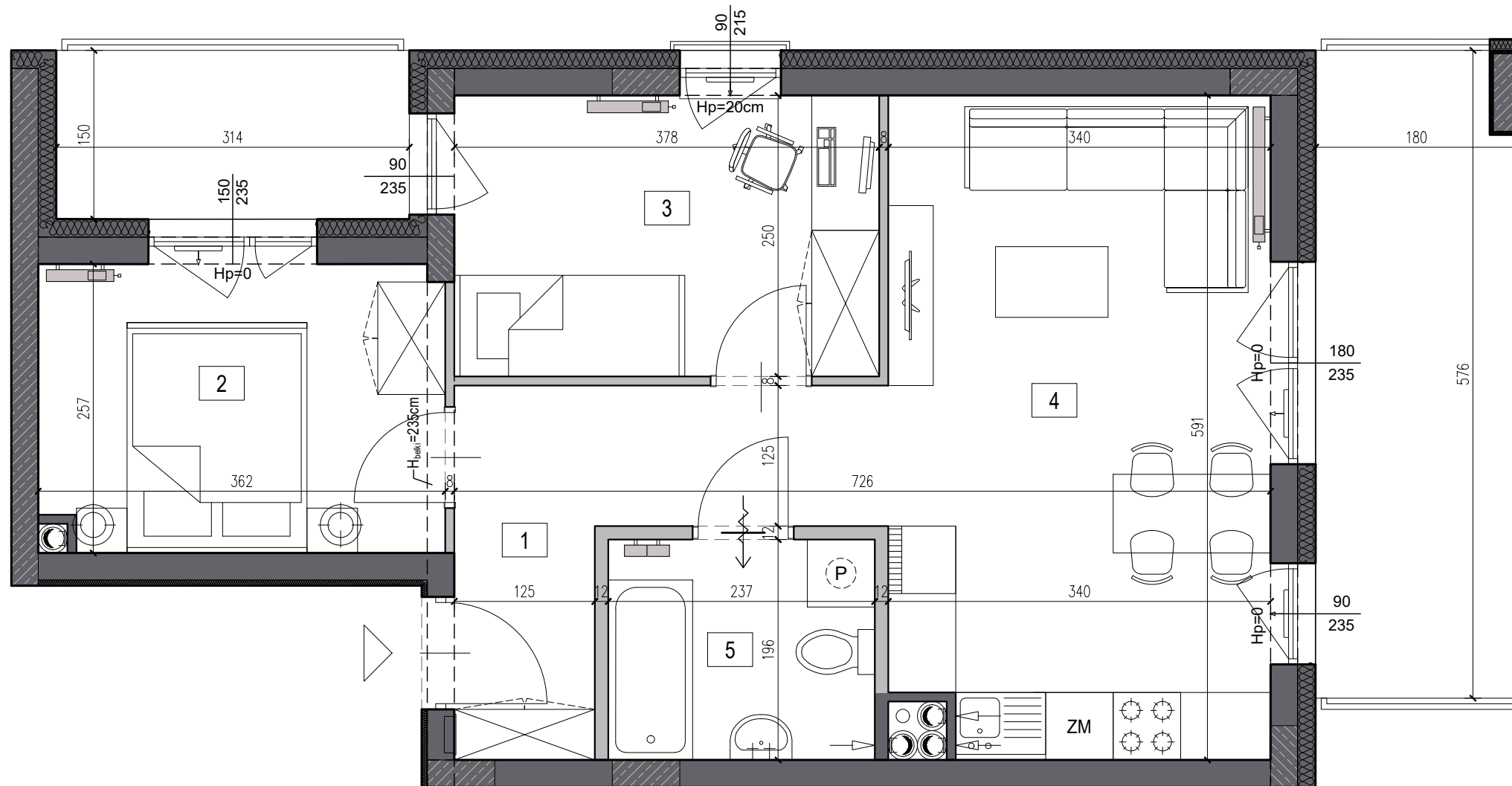


# BUDYNEK MIESZKALNY WIELORODZINNY, CEDZYNA, GM. GÓRNO

## KATALOG MIESZKAŃ



<b>MIESZKANIE 15</b>	<b>PIĘTRO II</b>
<b>3 POKOJE</b>	<b>POW. 49,43 m<sup>2</sup></b>

ZESTAWIENIE POWIERZCHNI		
LP.	NAZWA POMIESZCZENIA	POW. [m <sup>2</sup> ]
1	HALL	7,24 m <sup>2</sup>
2	POKÓJ	8,97 m <sup>2</sup>
3	POKÓJ	9,26 m <sup>2</sup>
4	POKÓJ + ANEKS KUCHENNY	19,45 m <sup>2</sup>
5	ŁAZIENKA	4,51 m <sup>2</sup>
<b>SUMA POWIERZCHNI UŻYTKOWEJ:</b>		<b>49,43 m<sup>2</sup></b>
<b>BALKON + BALKON</b>		<b>4,80 m<sup>2</sup> + 10,17 m<sup>2</sup></b>

**UWAGI:**  
 1. WYMIARY POMIESZCZEŃ, LOKALIZACJE PRZYBORÓW SANITARNYCH, ROZMIESZCZENIE PUNKTÓW OŚWIETLENIOWYCH, ETC. PODANO ZGODNIE Z PROJEKTEM WYKONAWCZYM. MOGĄ WYSTĄPIĆ RÓŻNICE WYMIARÓW I USYTUOWANIE ELEMENTÓW POWSTAŁE W WYNIKU REALIZACJI PRAC BUDOWLANYCH. PODANE WYMIARY SĄ WYMIARAMI W ŚWIETLE PIONOWYCH PRZEGRÓD W STANIE SUROWYM (BEZ TYNKU).  
 2. ZESTAWIENIE POWIERZCHNI UŻYTKOWYCH POSZCZEGÓLNYCH POMIESZCZEŃ LOKALU PODANO NA PODSTAWIE PROJEKTU WYKONAWCZEGO; POWIERZCHNIA UŻYTKOWA LOKALU LICZONA ZGODNIE Z ZASADAMI ZAWARTYMI W POLSKIEJ NORMIE PN-ISO 9836:2015-12. T.J. POWIERZCHNIA UŻYTKOWA LOKALU JEST OBLICZONA W METRACH KWADRATOWYCH Z DOKŁADNOŚCIĄ DO DWÓCH MIEJSC PO PRZECINKU. DLA WYMIARÓW LOKALU W STANIE WYKONCZONYM NA POZIOMIE PODŁOGI, NIE LICZĄC LISTEW PRZYPODŁOGOWYCH, PROGÓW, ITP.  
 3. PRZEDSTAWIONE ARANŻACJE LOKALU SĄ PRZYKŁADOWE, RYSUNKI W TYM ZAKRESIE MAJĄ CHARAKTER INFORMACYJNY I NIE STANOWIĄ OFERTY W ROZUMIENIU KODEKSU CYWILNEGO, UMEBLOWANIE NIE STANOWI WYPOSAŻENIA SPRZEDAWANEGO LOKALU.  
 4. WIZUALIZACJE NIE STANOWIĄ PROJEKTU ELEWACJI.

**LEGENDA:**

	ściany działowe (nadające się do demontażu)
	ściany żelbetowe (nienadające się do demontażu)
	pozostałe ściany (nienadające się do demontażu)

<b>INWESTOR</b> AKP Grupa Pocheć Andrzej Sp.k. 25-900, Cedzyna 44b	<b>PROJEKTANT</b> STUDIO ARCHITEKTURY Paweł Dziwiński ul. Mineralna 24, 25-759 Kielce
--	---