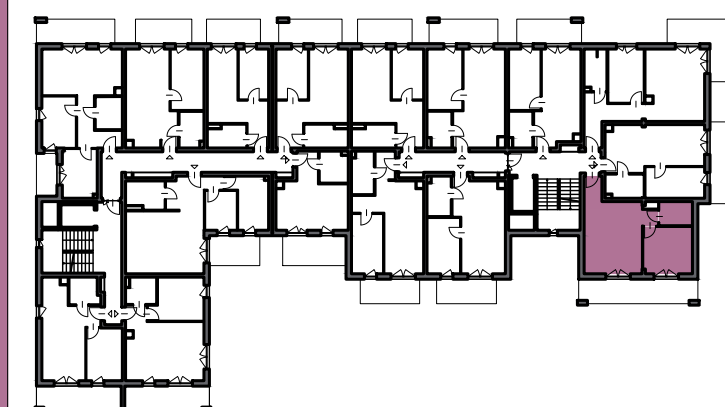




BUDYNEK MIESZKALNY WIELORODZINNY, CEDZYNA, GM. GÓRNO

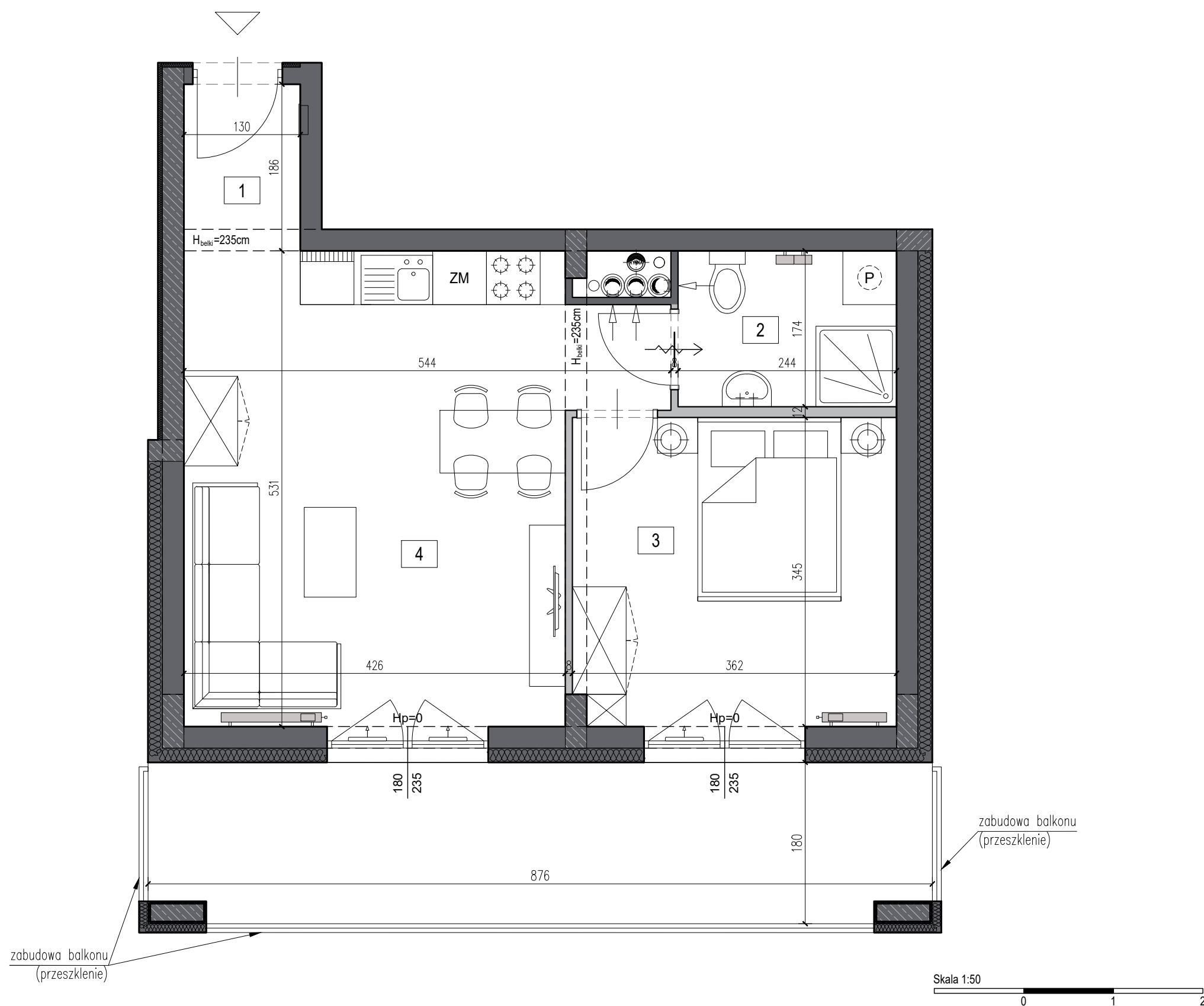
KATALOG MIESZKAŃ



| | |
|----------------------|---------------------------------|
| MIESZKANIE 68 | PIĘTRO III |
| 2 POKOJE | POW. 42,40 m² |

ZESTAWIENIE POWIERZCHNI

| LP. | NAZWA POMIESZCZENIA | POW. [m ²] |
|------------------------------------|------------------------|----------------------------|
| 1 | HALL | 2,36 m ² |
| 2 | ŁAZIENKA | 4,12 m ² |
| 3 | POKÓJ | 12,22 m ² |
| 4 | POKÓJ + ANEKS KUCHENNY | 23,70 m ² |
| SUMA POWIERZCHNI UŻYTKOWEJ: | | 42,40 m² |
| BALKON | | 15,44 m² |



UWAGI:
 1. WYMIARY POMIESZCZEŃ, LOKALIZACJE PRZYBORÓW SANITARNYCH, ROZMIESZCZENIE PUNKTÓW OŚWIETLENIOWYCH, ETC. PODANO ZGODNIE Z PROJEKTEM WYKONAWCZYM. MOGĄ WYSTĄPIĆ RÓŻNICE WYMIARÓW I USYTUOWANIE ELEMENTÓW POWSTAŁE W WYNIKU REALIZACJI PRAC BUDOWLANYCH. PODANE WYMIARY SĄ WYMIARAMI W ŚWIETLE PIONOWYCH PRZEGRÓD W STANIE SUROWYM (BEZ TYNKU).
 2. ZESTAWIENIE POWIERZCHNI UŻYTKOWYCH POSZCZEGÓLNYCH POMIESZCZEŃ LOKALU PODANO NA PODSTAWIE PROJEKTU WYKONAWCZEGO; POWIERZCHNIA UŻYTKOWA LOKALU LICZONA ZGODNIE Z ZASADAMI ZAWARTYMI W POLSKIEJ NORMIE PN-ISO 9836:2015-12. T.J. POWIERZCHNIA UŻYTKOWA LOKALU JEST OBLICZONA W METRACH KWADRATOWYCH Z DOKŁADNOŚCIĄ DO DWÓCH MIEJSC PO PRZECINKU. DLA WYMIARÓW LOKALU W STANIE WYKONCZONYM NA POZIOMIE PODŁOGI, NIE LICZĄC LISTEW PRZYPODŁOGOWYCH, PROGÓW, I.TP.
 3. PRZEDSTAWIONE ARANŻACJE LOKALU SĄ PRZYKŁADOWE, RYSUNKI W TYM ZAKRESIE MAJĄ CHARAKTER INFORMACYJNY I NIE STANOWIĄ OFERTY W ROZUMIENIU KODEKSU CYWILNEGO, UMEBLOWANIE NIE STANOWI WYPOSAŻENIA SPRZEDAWANEGO LOKALU.
 4. WIZUALIZACJE NIE STANOWIĄ PROJEKTU ELEWACJI.

LEGENDA:

 ściany działowe (nadające się do demontażu)
 ściany żelbetowe (nienadające się do demontażu)
 pozostałe ściany (nienadające się do demontażu)

INWESTOR

AKP Grupa Pocheć Andrzej Sp.k.
 25-900, Cedzyna 44b

PROJEKTANT

STUDIO ARCHITEKTURY Paweł Dziwiński
 ul. Mineralna 24, 25-759 Kielce