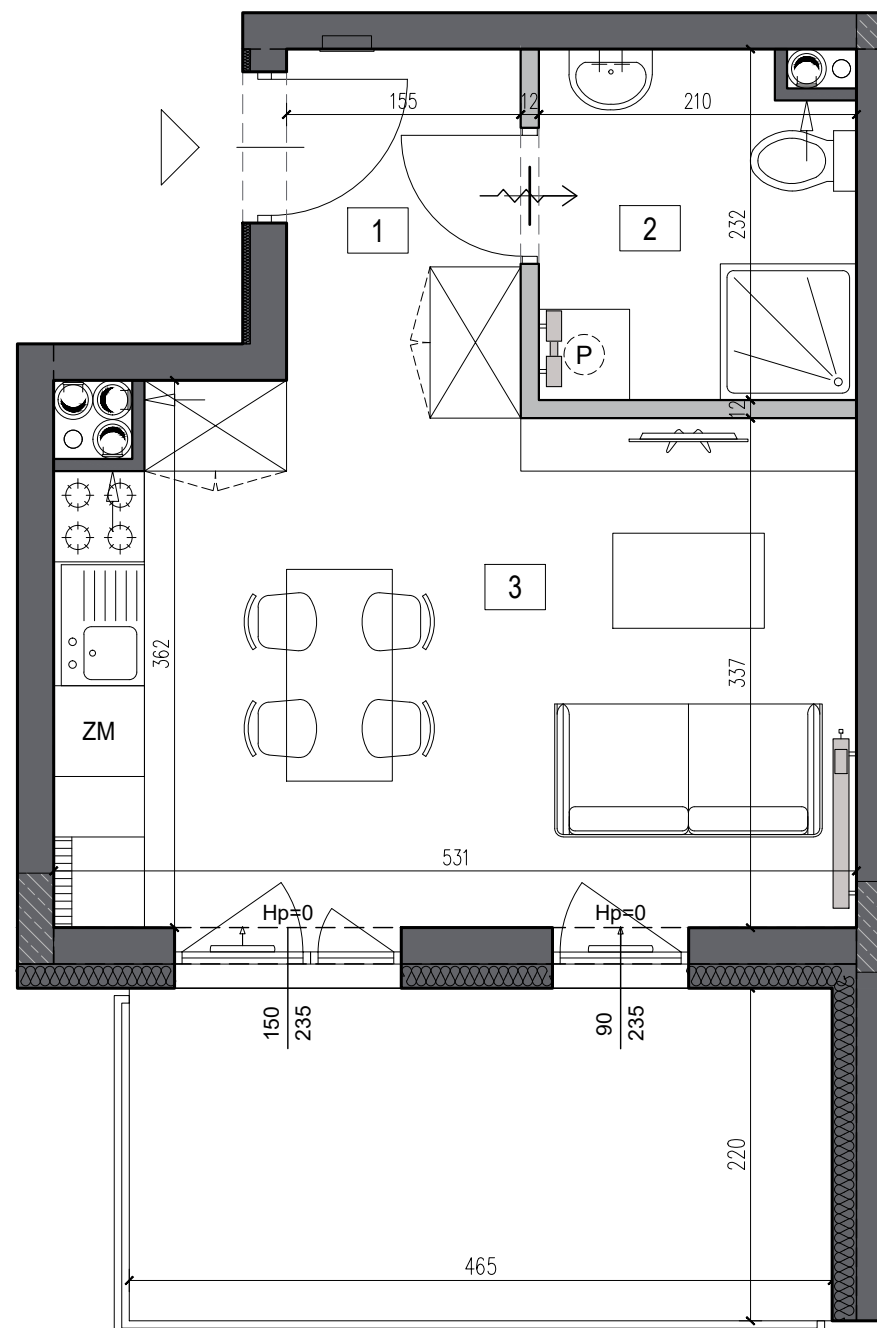
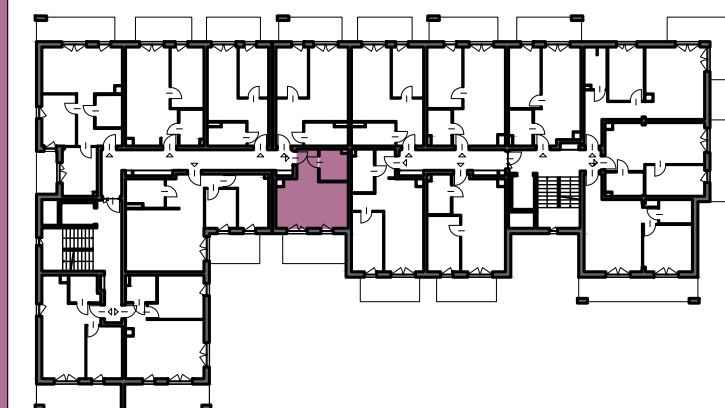




# BUDYNEK MIESZKALNY WIELORODZINNY, CEDZYNA, GM. GÓRNO

## KATALOG MIESZKAŃ



**UWAGI:**  
 1. WYMIARY POMIESZCZEŃ, LOKALIZACJE PRZYBORÓW SANITARNYCH, ROZMIESZCZENIE PUNKTÓW OŚWIETLENIOWYCH, ETC. PODANO ZGODNIE Z PROJEKTEM WYKONAWCZYM. MOGĄ WYSTĄPIĆ RÓŻNICE WYMIARÓW I USYTUOWANIE ELEMENTÓW POWSTAŁE W WYNIKU REALIZACJI PRAC BUDOWLANYCH. PODANE WYMIARY SĄ WYMIARAMI W ŚWIETLE PIONOWYCH PRZEGRÓD W STANIE SUROWYM (BEZ TYNKU).  
 2. ZESTAWIENIE POWIERZCHNI UŻYTKOWYCH POSZCZEGÓLNYCH POMIESZCZEŃ LOKALU PODANO NA PODSTAWIE PROJEKTU WYKONAWCZEGO; POWIERZCHNIA UŻYTKOWA LOKALU LICZONA ZGODNIE Z ZASADAMI ZAWARTYMI W POLSKIEJ NORMIE PN-ISO 9836:2015-12. T.J. POWIERZCHNIA UŻYTKOWA LOKALU JEST OBLICZONA W METRACH KWADRATOWYCH Z DOKŁADNOŚCIĄ DO DWÓCH MIEJSC PO PRZECINKU. DLA WYMIARÓW LOKALU W STANIE WYKONCZONYM NA POZIOMIE PODŁOGI, NIE LICZĄC LISTEW PRZYPODŁOGOWYCH, PROGÓW, ITP.  
 3. PRZEDSTAWIONE ARANŻACJE LOKALU SĄ PRZYKŁADOWE, RYSUNKI W TYM ZAKRESIE MAJĄ CHARAKTER INFORMACYJNY I NIE STANOWIĄ OFERTY W ROZUMIENIU KODEKSU CYWILNEGO, UMEBLOWANIE NIE STANOWI WYPOSAŻENIA SPRZEDAWANEGO LOKALU.  
 4. WIZUALIZACJE NIE STANOWIĄ PROJEKTU ELEWACJI.

**LEGENDA:**  
  
 ściany działowe (nadające się do demontażu)  
 ściany żelbetowe (nienadające się do demontażu)  
 pozostałe ściany (nienadające się do demontażu)

MIESZKANIE 26 PIĘTRO III

1 POKÓJ POW. 25,90 m<sup>2</sup>

### ZESTAWIENIE POWIERZCHNI

LP.	NAZWA POMIESZCZENIA	POW. [m <sup>2</sup> ]
1	HALL	3,32 m <sup>2</sup>
2	ŁAZIENKA	4,55 m <sup>2</sup>
3	POKÓJ + ANEKS KUCHENNY	18,03 m <sup>2</sup>
<b>SUMA POWIERZCHNI UŻYTKOWEJ:</b>		<b>25,90 m<sup>2</sup></b>
<b>BALKON</b>		<b>10,22 m<sup>2</sup></b>

### INWESTOR

AKP Grupa Pocheć Andrzej Sp.k.  
 25-900, Cedzyna 44b

### PROJEKTANT

STUDIO ARCHITEKTURY Paweł Dziwiński  
 ul. Mineralna 24, 25-759 Kielce