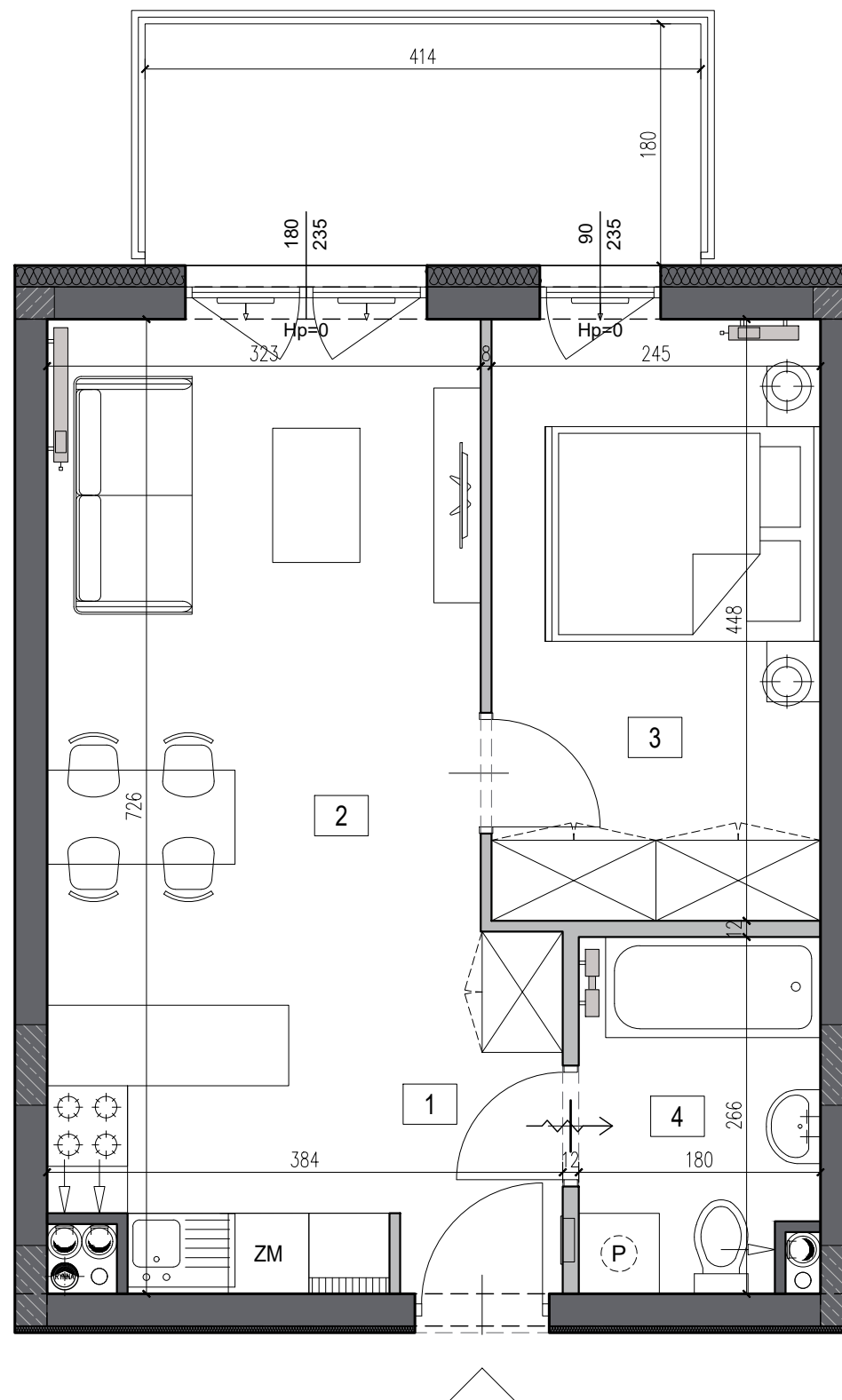




BUDYNEK MIESZKALNY WIELORODZINNY, CEDZYNA, GM. GÓRNO

KATALOG MIESZKAŃ



MIESZKANIE 23	PIĘTRO III
2 POKOJE	POW. 39,58 m ²

ZESTAWIENIE POWIERZCHNI		
LP.	NAZWA POMIESZCZENIA	POW. [m ²]
1	HALL	2,12 m ²
2	POKÓJ + ANEKS KUCHENNY	22,22 m ²
3	POKÓJ	10,77 m ²
4	ŁAZIENKA	4,47 m ²
SUMA POWIERZCHNI UŻYTKOWEJ:		39,58 m ²
BALKON		7,45 m ²

UWAGI:
 1. WYMIARY POMIESZCZEŃ, LOKALIZACJE PRZYBORÓW SANITARNYCH, ROZMIESZCZENIE PUNKTÓW OŚWIETLENIOWYCH, ETC. PODANO ZGODNIE Z PROJEKTEM WYKONAWCZYM. MOGĄ WYSTĄPIĆ RÓŻNICE WYMIARÓW I USYTUOWANIE ELEMENTÓW POWSTAŁE W WYNIKU REALIZACJI PRAC BUDOWLANYCH. PODANE WYMIARY SĄ WYMIARAMI W ŚWIETLE PIONOWYCH PRZEGRÓD W STANIE SUROWYM (BEZ TYNKU).
 2. ZESTAWIENIE POWIERZCHNI UŻYTKOWYCH POSZCZEGÓLNYCH POMIESZCZEŃ LOKALU PODANO NA PODSTAWIE PROJEKTU WYKONAWCZEGO; POWIERZCHNIA UŻYTKOWA LOKALU LICZONA ZGODNIE Z ZASADAMI ZAWARTYMI W POLSKIEJ NORMIE PN-ISO 9836:2015-12. T.J. POWIERZCHNIA UŻYTKOWA LOKALU JEST OBLICZONA W METRACH KWADRATOWYCH Z DOKŁADNOŚCIĄ DO DWÓCH MIEJSC PO PRZECINKU. DLA WYMIARÓW LOKALU W STANIE WYKONCZONYM NA POZIOME PODŁOGI, NIE LICZĄC LISTEW PRZYPODŁOGOWYCH, PROGÓW, ITP.
 3. PRZEDSTAWIONE ARANŻACJE LOKALU SĄ PRZYKŁADOWE, RYSUNKI W TYM ZAKRESIE MAJĄ CHARAKTER INFORMACYJNY I NIE STANOWIĄ OFERTY W ROZUMIENIU KODEKSU CYWILNEGO, UMEBLOWANIE NIE STANOWI WYPOSAŻENIA SPRZEDAWANEGO LOKALU.
 4. WIZUALIZACJE NIE STANOWIĄ PROJEKTU ELEWACJI.

LEGENDA:

	ściany działowe (nadające się do demontażu)
	ściany żelbetowe (nienadające się do demontażu)
	pozostałe ściany (nienadające się do demontażu)

<p>INWESTOR AKP Grupa Pocheć Andrzej Sp.k. 25-900, Cedzyna 44b</p>	<p>PROJEKTANT STUDIO ARCHITEKTURY Paweł Dziwiński ul. Mineralna 24, 25-759 Kielce</p>
---	--